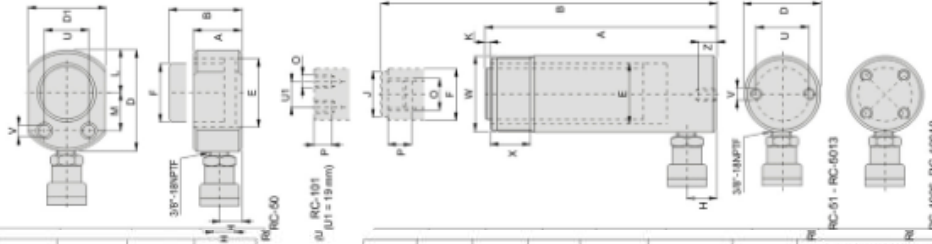


# RC SERIES

Specifications

Inquiry

- Single acting with heavy duty return. Designed for use in all positions
- Collar threads, plunger threads and base mounting holes enable easy fixturing (on most models)
- High strength alloy steel for durability
- Plunger wiper reduces contamination, extending cylinder life



Cylinder Capacity ton (kN)	Stroke (mm)	Model Number	Cylinder Effective (cm <sup>3</sup> )	Oil Capacity (cm <sup>3</sup> )	Collapsed Height A (mm)	Extended Height B (mm)	Outside Dia. D (mm)
5 (45)	16	RC-50**	6.5	10	41	57	58***
	25	RC-51	6.5	16	110	135	38
	76	RC-53	6.5	50	165	241	38
	127	RC-55*	6.5	83	215	342	38
	177	RC-57	6.5	115	273	450	38
	232	RC-59	6.5	151	323	555	38
10 (101)	26	RC-101	14.5	38	89	115	57
	54	RC-102*	14.5	78	121	175	57
	105	RC-104	14.5	152	171	276	57
	156	RC-106*	14.5	226	247	403	57
	203	RC-108	14.5	294	298	501	57
	257	RC-1010*	14.5	373	349	606	57
	304	RC-1012	14.5	441	400	704	57
	356	RC-1014	14.5	516	450	806	57
15 (142)	25	RC-151	20.3	51	124	149	69
	51	RC-152	20.3	104	149	200	69
	101	RC-154*	20.3	205	200	301	69
	152	RC-156*	20.3	308	271	423	69
	203	RC-158	20.3	411	322	525	69
	254	RC-1510	20.3	516	373	627	69
	305	RC-1512	20.3	619	423	728	69
	356	RC-1514	20.3	723	474	830	69
25 (232)	26	RC-251	33.2	86	139	165	85
	50	RC-252*	33.2	166	165	215	85
	102	RC-254*	33.2	339	215	317	85
	158	RC-256*	33.2	525	273	431	85
	210	RC-258	33.2	697	323	533	85
	261	RC-2510	33.2	867	374	635	85
	311	RC-2512	33.2	1033	425	736	85
	362	RC-2514*	33.2	1202	476	838	85
30 (295)	209	RC-308	42.1	880	387	596	101
	51	RC-502	71.2	362	176	227	127
	101	RC-504	71.2	719	227	328	127
	159	RC-506*	71.2	1131	282	441	127
	337	RC-5013	71.2	2399	460	797	127
75 (718)	156	RC-756	102.6	1601	285	441	146
	333	RC-7513	102.6	3417	492	825	146
95 (933)	168	RC-1006	133.3	2239	357	525	177
	260	RC-10010	133.3	3466	449	709	177

Cylinder Bore Dia. E (mm)	Plunger Dia. F (mm)	Base to Adv. Port H (mm)	Saddle Dia. J (mm)	Saddle Protr. from Plgr. K (mm)	Plunger Internal Thread O	Plunger Thread Length P (mm)	Base Mounting Holes			Collar Thread W	Collar Thread Length X (mm)	Model Number	
							Bolt Circle U (mm)	Thread V	Thd. Depth Z (mm)				
28.7	25.4	19	**	**	**	**	28	5,6 mm	—	—	1.0	RC-50**	
28.7	25.4	19	25	6	3/8" - 16 UN	14	25	1/2" - 20 UN	14	1 1/2" - 16 UN	28	1.0	RC-51
28.7	25.4	19	25	6	3/8" - 16 UN	14	25	1/2" - 20 UN	14	1 1/2" - 16 UN	28	1.5	RC-53
28.7	25.4	19	25	6	3/8" - 16 UN	14	25	1/2" - 20 UN	14	1 1/2" - 16 UN	28	1.9	RC-55*
28.7	25.4	19	25	6	3/8" - 16 UN	16	25	1/2" - 20 UN	14	1 1/2" - 16 UN	28	2.4	RC-57
28.7	25.4	19	25	6	3/8" - 16 UN	16	25	1/2" - 20 UN	14	1 1/2" - 16 UN	28	2.8	RC-59
42.9	38.1	19	—	—	#10 - 24 UN	6	39	3/8" - 18 UN	12	2 1/4" - 14	26	1.8	RC-101
42.9	38.1	19	35	6	1" - 8 UN	19	39	1/2" - 18 UN	12	2 1/4" - 14 UN	26	2.3	RC-102*
42.9	38.1	19	35	6	1" - 8 UN	19	39	1/2" - 18 UN	12	2 1/4" - 14 UN	26	3.3	RC-104
42.9	38.1	19	35	6	1" - 8 UN	19	39	1/2" - 18 UN	12	2 1/4" - 14 UN	26	4.4	RC-106*
42.9	38.1	19	35	6	1" - 8 UN	19	39	1/2" - 18 UN	12	2 1/4" - 14 UN	26	5.4	RC-108
42.9	38.1	19	35	6	1" - 8 UN	19	39	1/2" - 18 UN	12	2 1/4" - 14 UN	26	6.4	RC-1010*
42.9	38.1	19	35	6	1" - 8 UN	19	39	1/2" - 18 UN	12	2 1/4" - 14 UN	26	6.8	RC-1012
42.9	38.1	19	35	6	1" - 8 UN	19	39	1/2" - 18 UN	12	2 1/4" - 14 UN	26	8.2	RC-1014
50.8	41.4	19	38	9	1" - 8 UN	25	48	3/8" - 16 UN	12	2 1/4" - 16 UN	30	3.3	RC-151
50.8	41.4	19	38	9	1" - 8 UN	22	48	3/8" - 16 UN	12	2 1/4" - 16 UN	30	4.1	RC-152
50.8	41.4	19	38	9	1" - 8 UN	22	48	3/8" - 16 UN	12	2 1/4" - 16 UN	30	5.0	RC-154*
50.8	41.4	25	38	9	1" - 8 UN	25	48	3/8" - 16 UN	12	2 1/4" - 16 UN	30	6.8	RC-156*
50.8	41.4	25	38	9	1" - 8 UN	25	48	3/8" - 16 UN	12	2 1/4" - 16 UN	30	8.2	RC-158
50.8	41.4	25	38	9	1" - 8 UN	25	48	3/8" - 16 UN	12	2 1/4" - 16 UN	30	9.5	RC-1510
50.8	41.4	25	38	9	1" - 8 UN	25	48	3/8" - 16 UN	12	2 1/4" - 16 UN	30	10.9	RC-1512
50.8	41.4	25	38	9	1" - 8 UN	25	48	3/8" - 16 UN	12	2 1/4" - 16 UN	30	11.8	RC-1514
65.0	57.2	25	50	10	1 1/2" - 16 UN	25	58	1/2" - 13 UN	19	3 1/8" - 12 UN	49	5.9	RC-251
65.0	57.2	25	50	10	1 1/2" - 16 UN	25	58	1/2" - 13 UN	19	3 1/8" - 12 UN	49	6.4	RC-252*
65.0	57.2	25	50	10	1 1/2" - 16 UN	25	58	1/2" - 13 UN	19	3 1/8" - 12 UN	49	8.2	RC-254*
65.0	57.2	25	50	10	1 1/2" - 16 UN	25	58	1/2" - 13 UN	19	3 1/8" - 12 UN	49	10.0	RC-256*
65.0	57.2	25	50	10	1 1/2" - 16 UN	25	58	1/2" - 13 UN	19	3 1/8" - 12 UN	49	12.2	RC-258
65.0	57.2	25	50	10	1 1/2" - 16 UN	25	58	1/2" - 13 UN	19	3 1/8" - 12 UN	49	14.1	RC-2510
65.0	57.2	25	50	10	1 1/2" - 16 UN	25	58	1/2" - 13 UN	19	3 1/8" - 12 UN	49	16.3	RC-2512
65.0	57.2	25	50	10	1 1/2" - 16 UN	25	58	1/2" - 13 UN	19	3 1/8" - 12 UN	49	17.7	RC-2514*
73.2	57.2	57	50	10	1 1/2" - 16 UN	25	—	—	—	3 1/8" - 12 UN	49	18.1	RC-308
95.2	79.5	33	71	2	—	—	95	1/2" - 13 UN	19	5" - 12 UN	55	15.0	RC-502
95.2	79.5	33	71	2	—	—	95	1/2" - 13 UN	19	5" - 12 UN	55	19.1	RC-504
95.2	79.5	35	71	2	—	—	95	1/2" - 13 UN	19	5" - 12 UN	55	23.1	RC-506*
95.2	79.5	35	71	2	—	—	95	1/2" - 13 UN	19	5" - 12 UN	55	37.6	RC-5013
114.3	95.2	30	71	5	—	—	—	—	—	5 1/2" - 12 UN	44	29.5	RC-756
114.3	95.2	30	71	5	—	—	—	—	—	5 1/2" - 12 UN	44	59.0	RC-7513
130.3	104.9	41	71	2	—	—	140	1/2" - 10 UN	25	6 1/2" - 12 UN	44	59.0	RC-1006
130.3	104.9	41	71	2	—	—	140	1/2" - 10 UN	25	6 1/2" - 12 UN	44	72.6	RC-10010